

Regelplan D III / 2L-2BY

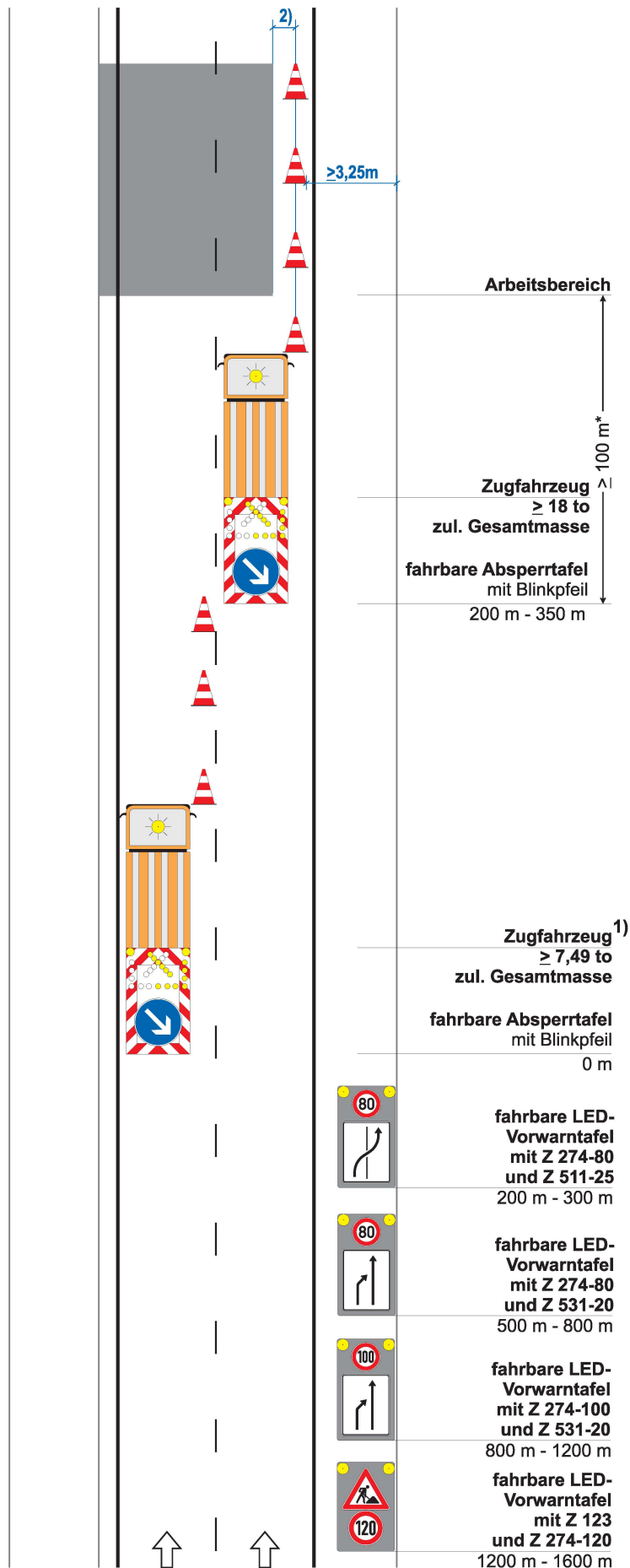
Arbeitsstelle von kürzerer Dauer stationär auf dem linken Fahrstreifen einer Richtungsfahrbahn einstreifige Verkehrsführung unter Einbeziehung des Seitenstreifens

Tagesbaustelle

Längsabsperrung:

Leitkegel (Höhe 0.75 m)
Abstand max. 18 m

* ≥ 200 m bei zul. Gesamtmasse $\geq 7,49$ to bis < 18 to



1) Fahrzeugteile (inkl. Spiegel) dürfen nicht in die Leitlinie reichen

2) Sicherheitsabstand = 0,90 m

Maße in Metern

01.02.2018

Regelplan D III / 2L-1BY

Arbeitsstelle von kürzerer Dauer
stationär auf dem linken Fahr-
streifen einer Richtungsfahrbahn

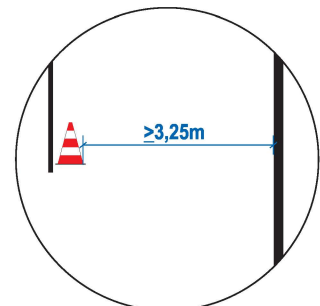
Tagesbaustelle

Längsabsperrung:

Leitkegel (Höhe 0.75 m)
Abstand max. 18 m

* ≥ 200 m bei zul. Gesamtmasse
 $\geq 7,49$ to bis < 18 to

Sonderfall

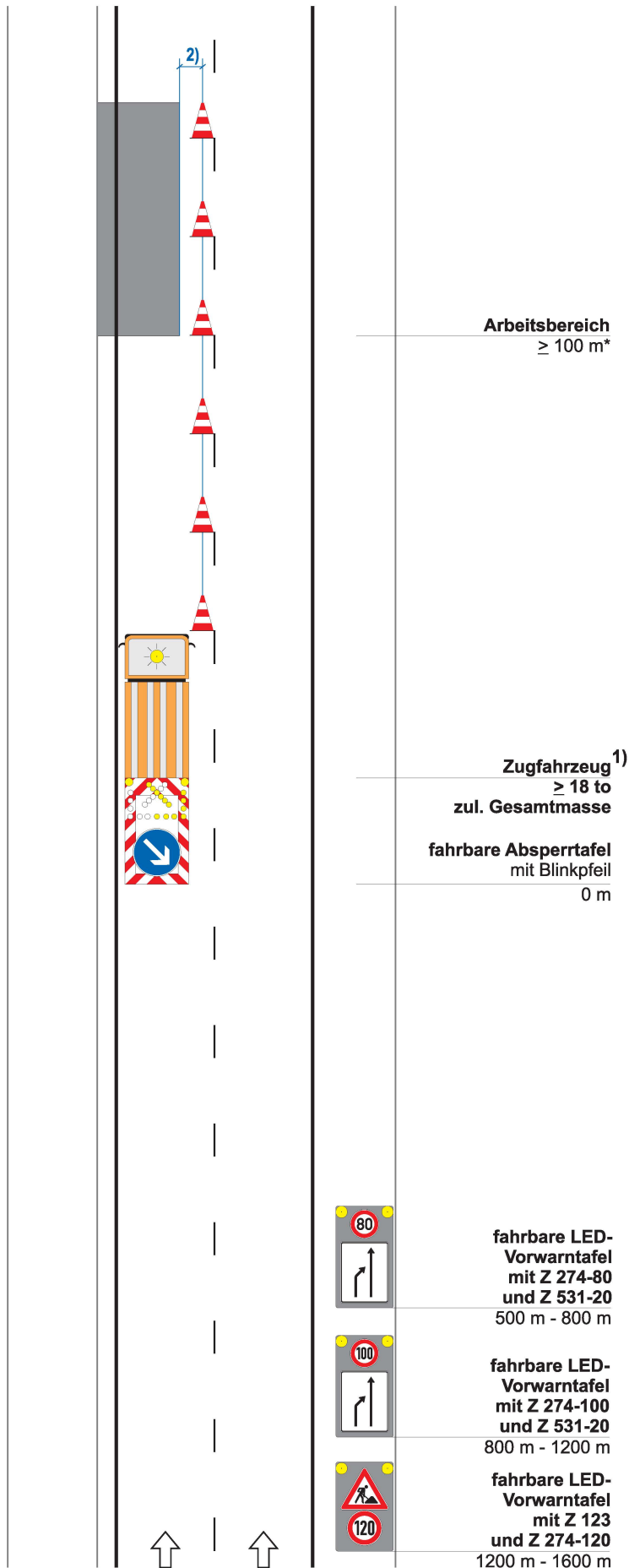


1) Fahrzeugteile (inkl. Spiegel) dürfen
nicht in die Leitlinie reichen

2) Sicherheitsabstand = 0,90 m

Maße in Metern

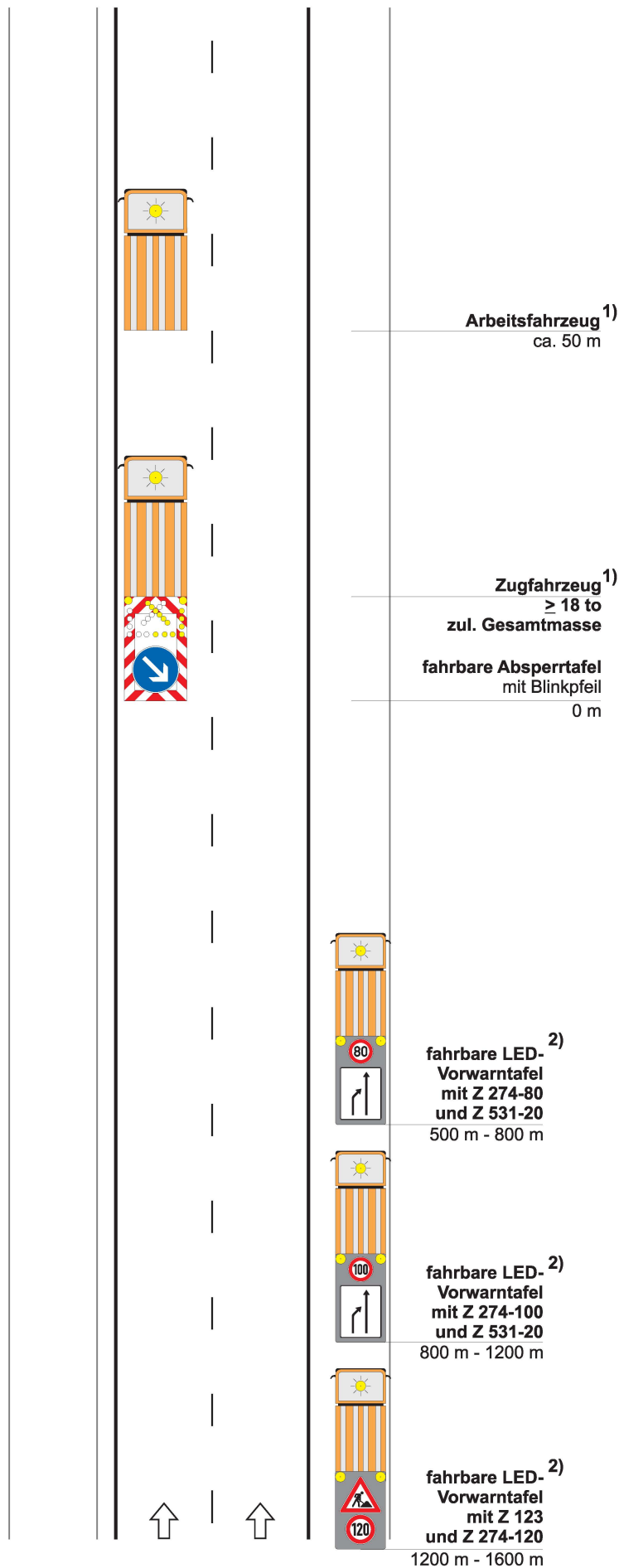
01.02.2018



Regelplan D III / 2L-3BY

Arbeitsstelle von kürzerer Dauer
beweglich auf dem linken Fahr-
streifen einer Richtungsfahrbahn

Tagesbaustelle



1) Fahrzeugteile (inkl. Spiegel) dürfen
nicht in die Leitlinie reichen

2) Fahrzeugteile (inkl. Spiegel) dürfen
nicht in den Fahrstreifen reichen

Maße in Metern

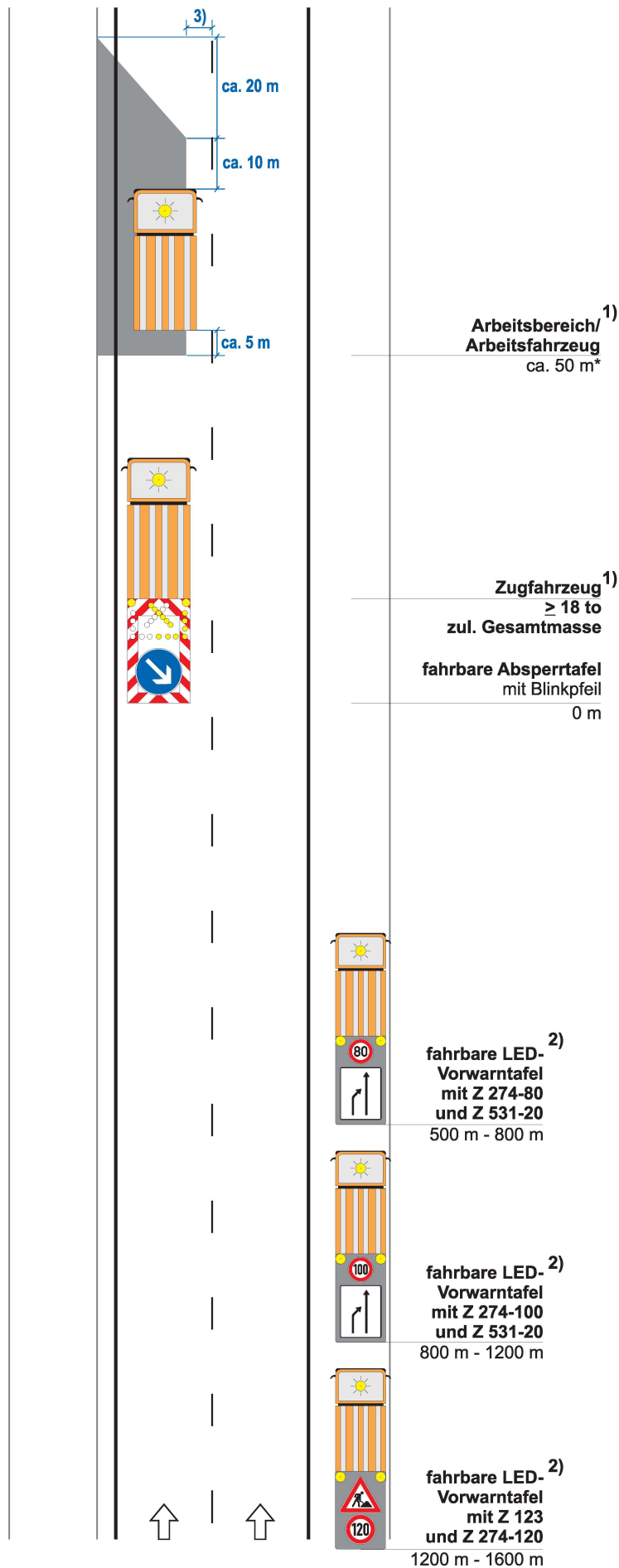
01.02.2018

Regelplan D III / 2L-4BY

Arbeitsstelle von kürzerer Dauer
beweglich auf dem linken Fahr-
streifen einer Richtungsfahrbahn

Tagesbaustelle

Beschäftigte auf der Fahrbahn



1) Fahrzeugteile (inkl. Spiegel) dürfen
nicht in die Leitlinie reichen

2) Fahrzeugteile (inkl. Spiegel) dürfen
nicht in den Fahrstreifen reichen

3) Sicherheitsabstand = 0,90 m

Maße in Metern

01.02.2018

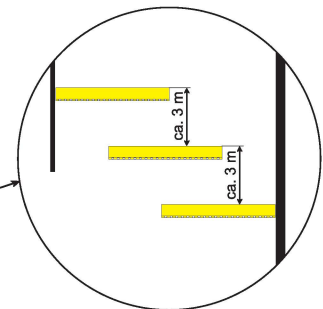
Arbeitsstelle von kürzerer Dauer stationär auf dem rechten Fahrstreifen einer Richtungsfahrbahn

Längsabspernung:

* ≥ 200 m bei zul. Gesamtmasse
 $\geq 7,49$ to bis < 18 to

Sonderfall

The diagram shows a circular road cross-section with a width of at least 3.25m. A blue double-headed arrow indicates the width, labeled $\geq 3,25\text{m}$. A red and white striped traffic cone is positioned on the right side of the road.



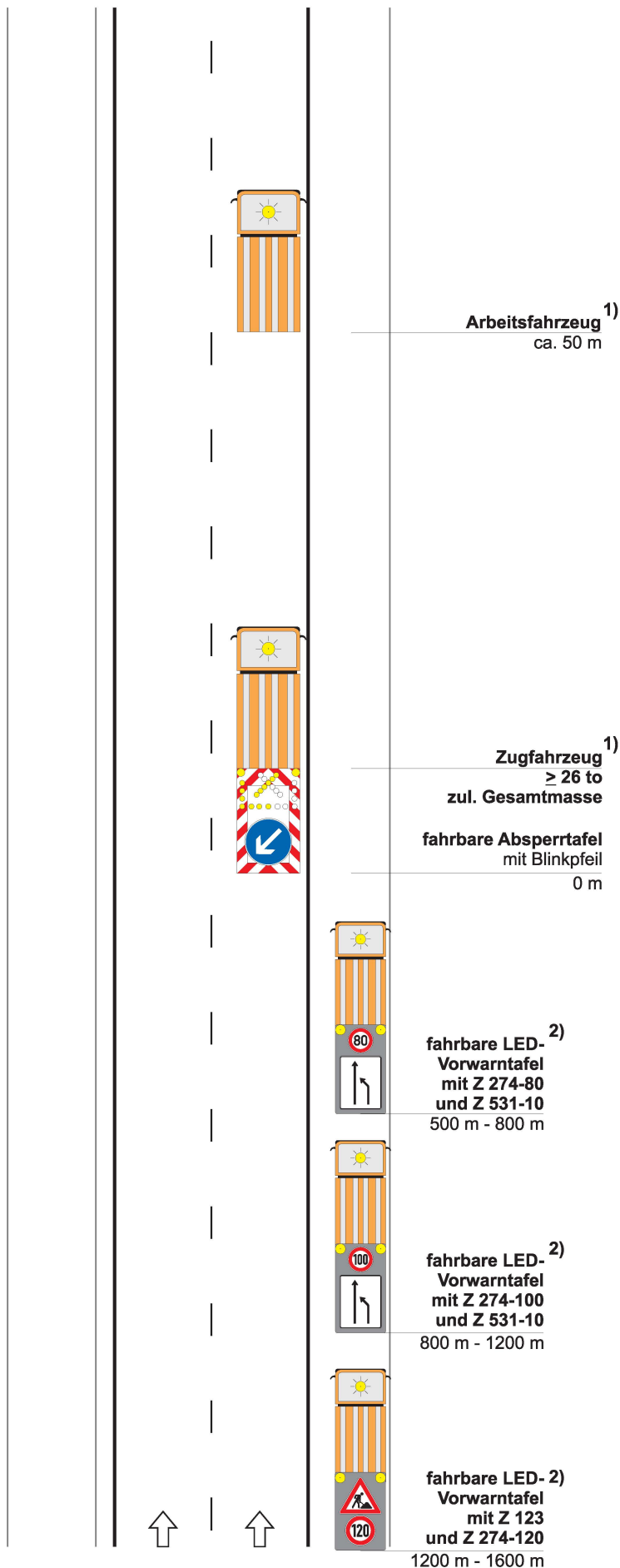
- Maße in Metern

	<p>Arbeitsbereich ≥ 100 m*</p>
	<p>Zugfahrzeug ≥ 18 to zul. Gesamtmasse</p>
	<p>fahrbare Absperrtafel mit Blinkpfeil 0 m</p>
	<p>Warnschwellen ca. 100 m</p>
	<p>Kleiner Blinkpfeil ca. 300 m</p>
	<p>fahrbare LED-Vorwarntafel mit Z 274-80 und Z 531-10 500 m - 800 m</p>
	<p>fahrbare LED-Vorwarntafel mit Z 274-100 und Z 531-10 800 m - 1200 m</p>
	<p>fahrbare LED-Vorwarntafel mit Z 123 und Z 274-120 1200 m - 1600 m</p>

Regelplan D III / 2R-2BY

Arbeitsstelle von kürzerer Dauer
beweglich auf dem rechten Fahr-
streifen einer Richtungsfahrbahn

Tagesbaustelle



1) Fahrzeugteile (inkl. Spiegel) dürfen
nicht in die Leitlinie reichen

2) Fahrzeugteile (inkl. Spiegel) dürfen
nicht in den Fahrstreifen reichen

Maße in Metern

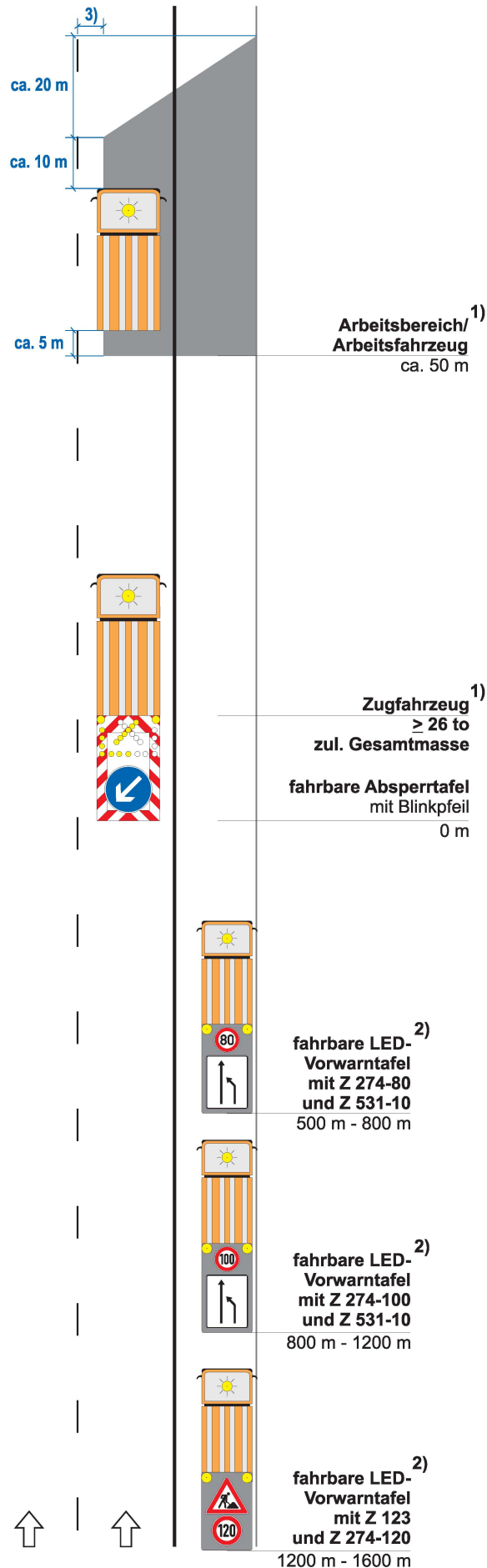
01.02.2018

Regelplan D III / 2R-3BY

Arbeitsstelle von kürzerer Dauer
beweglich auf dem rechten Fahr-
streifen einer Richtungsfahrbahn

Tagesbaustelle

Beschäftigte auf der Fahrbahn



1) Fahrzeugteile (inkl. Spiegel) dürfen
nicht in die Leitlinie reichen

2) Fahrzeugteile (inkl. Spiegel) dürfen
nicht in den Fahrstreifen reichen

3) Sicherheitsabstand = 0,90 m

Maße in Metern

01.02.2018

Regelplan D III / 3BY

Arbeitsstelle von kürzerer Dauer stationär auf dem linken Fahrstreifen einer Richtungsfahrbahn zweistreifige Verkehrsführung unter Einbeziehung des Seitenstreifens

Tagesbaustelle

Längsabsperrung:

Leitkegel (Höhe 0.75 m)
Abstand max. 18 m

* ≥ 200 m bei zul. Gesamtmasse $\geq 7,49$ to bis < 18 to

Arbeitsbereich
 ≥ 100 m*

Zugfahrzeug¹⁾
 ≥ 18 to
zul. Gesamtmasse

fahrbare Absperrtafel
mit Blinkpfeil
0 m

fahrbare LED-
Vorwarntafel³⁾
mit Z 274-80
und Z 511-26
und Z 1013-50
500 m - 800 m

fahrbare LED-
Vorwarntafel
mit Z 123
und Z 274-100
800 m - 1200 m

fahrbare LED-
Vorwarntafel
mit Z 123
und Z 274-120
1200 m - 1600 m

1) Fahrzeugteile (inkl. Spiegel) dürfen nicht in die Leitlinie reichen

2) Sicherheitsabstand = 0,90 m

3) „Seitenstreifen“ im Wechsel mit „befahren“ anzeigen

Maße in Metern

01.02.2018

Regelplan D III / 4BY

Arbeitsstelle von kürzerer Dauer
stationär auf dem mittleren und
rechten Fahrstreifen einer
Richtungsfahrbahn

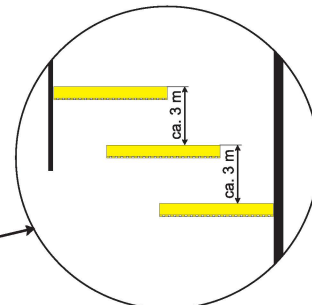
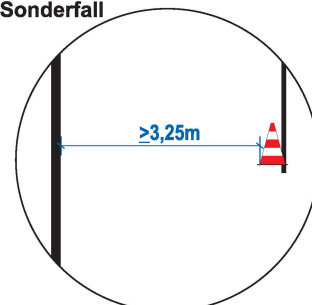
Tagesbaustelle

Längsabsperzung:

Leitkegel (Höhe 0.75 m)
Abstand max. 18 m

* ≥ 200 m bei zul. Gesamtmasse
 $\geq 7,49$ to bis < 18 to

Sonderfall



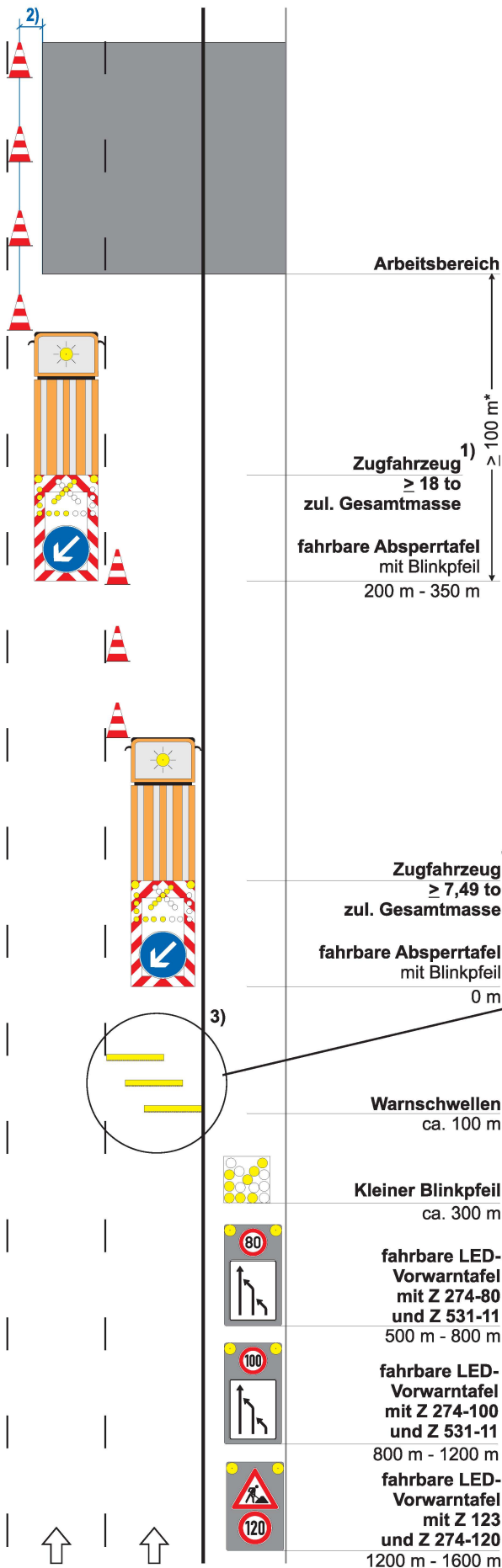
1) Fahrzeugteile (inkl. Spiegel) dürfen
nicht in die Leitlinie reichen

2) Sicherheitsabstand = 0,90 m

3) Warnschwellen (inkl. kleiner
Blinkpfeil) grundsätzlich erforderlich

Maße in Metern

01.02.2018



Regelplan D III / 5-1BY

Arbeitsstelle von kürzerer Dauer
stationär auf dem linken und
mittleren Fahrstreifen einer
Richtungsfahrbahn

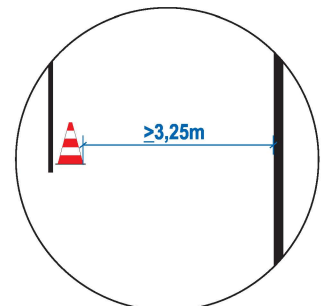
Tagesbaustelle

Längsabspernung:

Leitkegel (Höhe 0.75 m)
Abstand max. 18 m

* ≥ 200 m bei zul. Gesamtmasse
 $\geq 7,49$ to bis < 18 to

Sonderfall

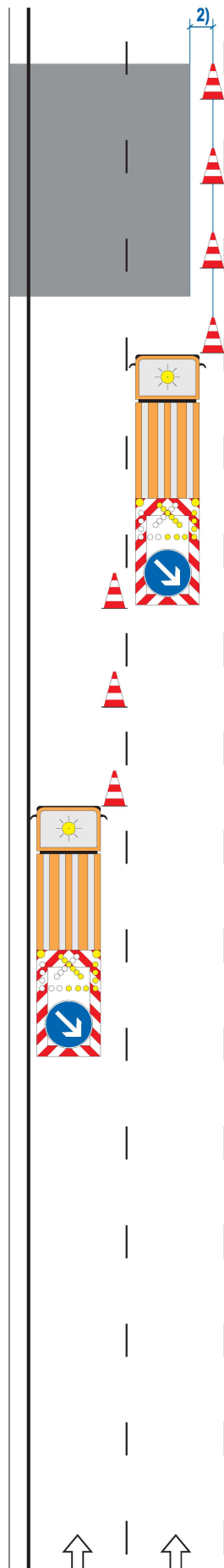


1) Fahrzeugteile (inkl. Spiegel) dürfen
nicht in die Leitlinie reichen

2) Sicherheitsabstand = 0,90 m

Maße in Metern

01.02.2018



Arbeitsbereich

Zugfahrzeug ¹⁾
 ≥ 18 to
zul. Gesamtmasse

fahrbare Absperrtafel
mit Blinkpfeil
200 - 350 m

Zugfahrzeug ¹⁾
 $\geq 7,49$ to
zul. Gesamtmasse

fahrbare Absperrtafel
mit Blinkpfeil
0 m



fahrbare LED-
Vorwarntafel
mit Z 274-80
und Z 531-20
500 m - 800 m



fahrbare LED-
Vorwarntafel
mit Z 274-100
und Z 531-20
800 m - 1200 m



fahrbare LED-
Vorwarntafel
mit Z 123
und Z 274-120
1200 m - 1600 m

Regelplan D III / 5-2BY

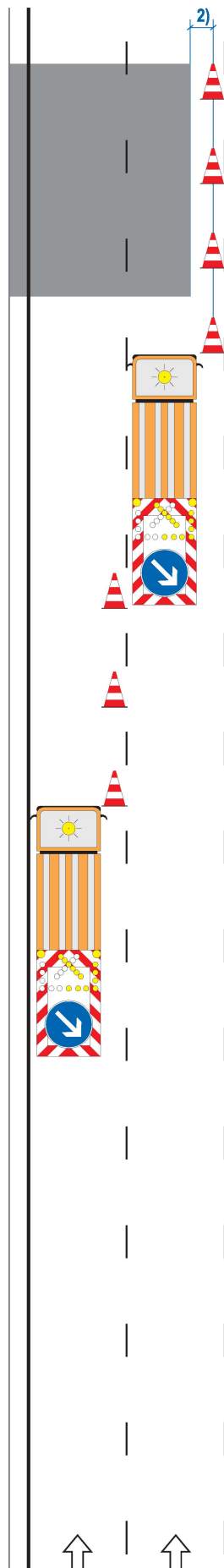
Arbeitsstelle von kürzerer Dauer stationär auf dem linken und mittleren Fahrstreifen einer Richtungsfahrbahn zweistreifige Verkehrsführung unter Einbeziehung des Standstreifens

Tagesbaustelle

Längsabsperrung:

Leitkegel (Höhe 0.75 m)
Abstand max. 18 m

* ≥ 200 m bei zul. Gesamtmasse $\geq 7,49$ to bis < 18 to



Zugfahrzeug ¹⁾
 $\geq 7,49$ to
zul. Gesamtmasse

fahrbare Absperrtafel
mit Blinkpfeil
0 m

fahrbare LED-
Vorwarntafel ³⁾
mit Z 274-80
und Z 511-26
und Z 1013-50
200 - 300 m

fahrbare LED-
Vorwarntafel
mit Z 274-80
und Z 531-21
500 m - 800 m

fahrbare LED-
Vorwarntafel
mit Z 274-100
und Z 531-21
800 m - 1200 m

fahrbare LED-
Vorwarntafel
mit Z 123
und Z 274-120
1200 m - 1600 m



1) Fahrzeugteile (inkl. Spiegel) dürfen nicht in die Leitlinie reichen

2) Sicherheitsabstand = 0,90 m

3) „Seitenstreifen“ im Wechsel mit „befahren“ anzeigen

Maße in Metern

01.02.2018

Regelplan D III / 6-1aBY

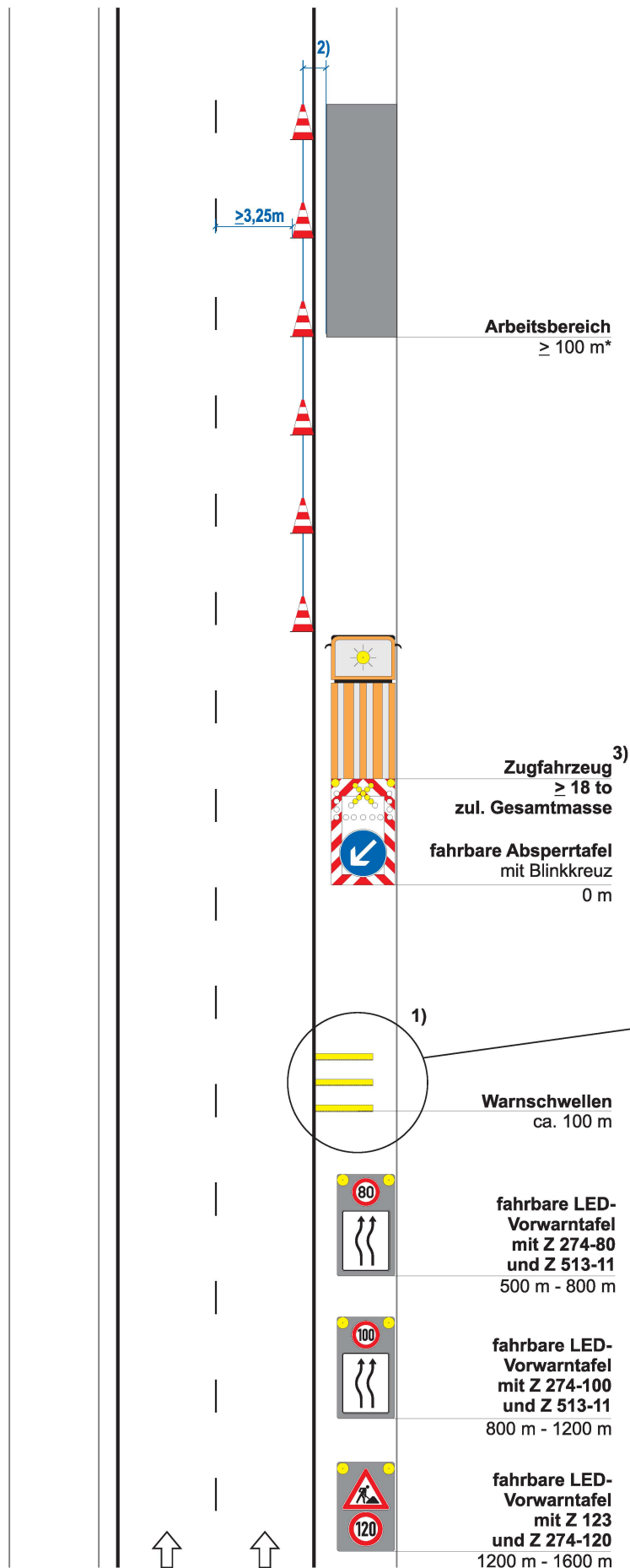
Arbeitsstelle von kürzerer Dauer
stationär auf dem befestigten
Seitenstreifen einer
Richtungsfahrbahn mit Einengung
des 1. Fahrstreifens

Tagesbaustelle

Längsabsperrung:

Leitkegel (Höhe 0.75 m)
Abstand max. 18 m

* ≥ 200 m bei zul. Gesamtmasse
 $\geq 7,49$ to bis < 18 to



1) Warnschwellen grundsätzlich erforderlich

2) Sicherheitsabstand = 0,90 m

3) Fahrzeugteile (inkl. Spiegel) dürfen nicht in den Fahrstreifen reichen

Maße in Metern

01.02.2018

Regelplan D III / 6-1BY

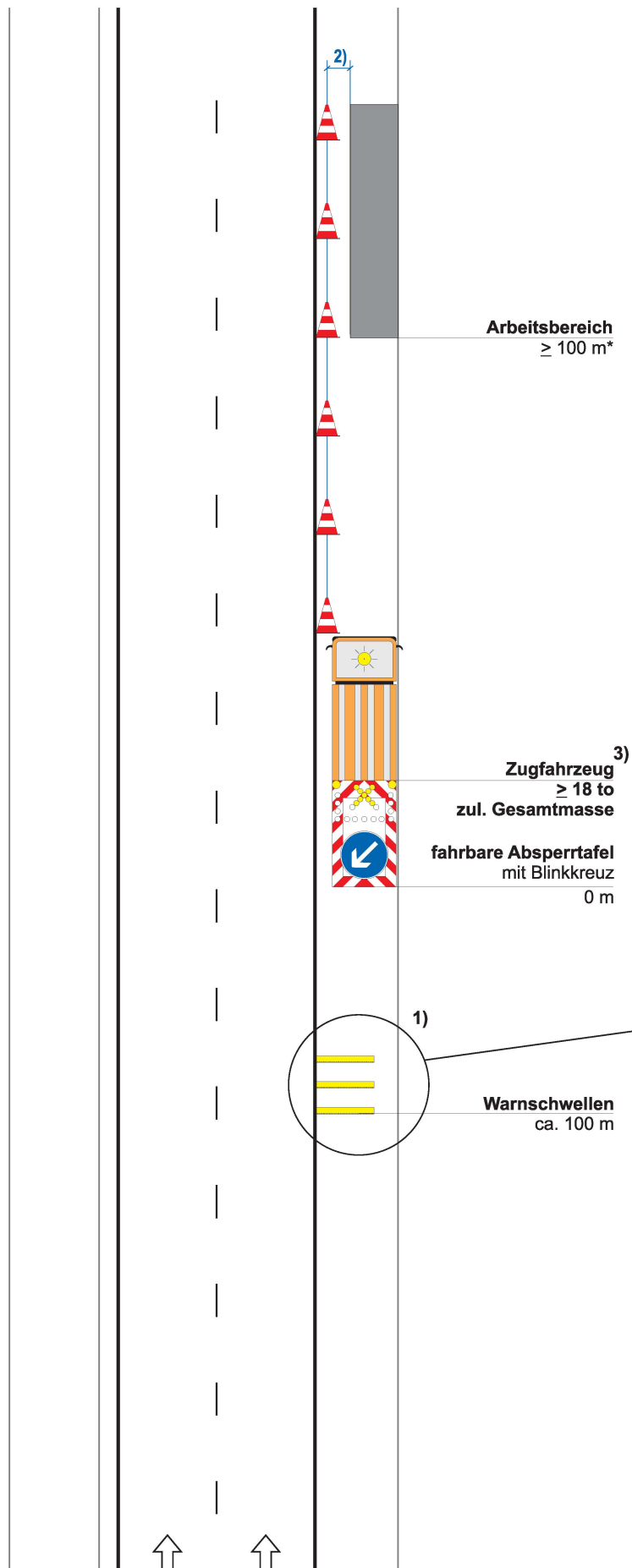
Arbeitsstelle von kürzerer Dauer
stationär auf dem befestigten
Seitenstreifen einer
Richtungsfahrbahn

Tagesbaustelle

Längsabsperrung:

Leitkegel (Höhe 0.75 m)
Abstand max. 18 m

* ≥ 200 m bei zul. Gesamtmasse
 $\geq 7,49$ to bis < 18 to



1) Warnschwellen grundsätzlich erforderlich

2) Sicherheitsabstand = 1,30 m

3) Fahrzeugteile (inkl. Spiegel) dürfen nicht in den Fahrstreifen reichen

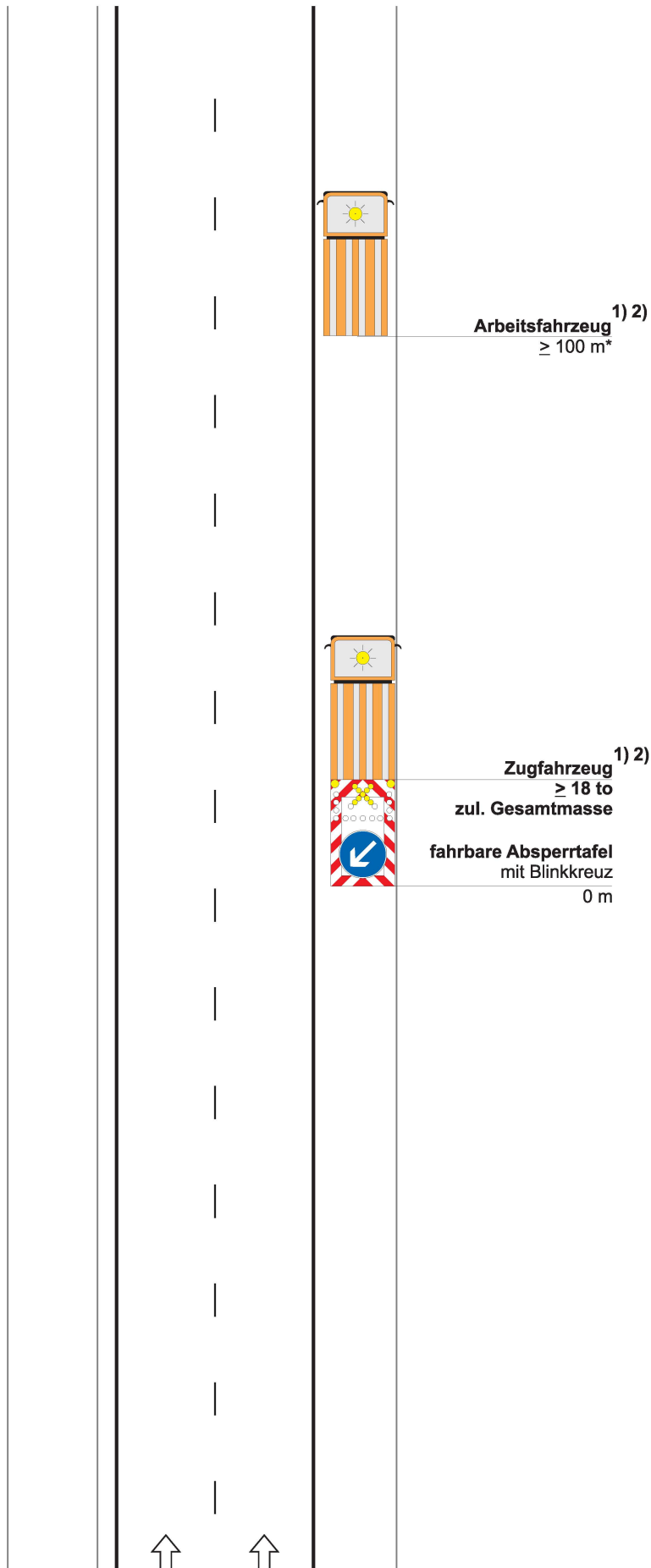
Maße in Metern

01.02.2018

Regelplan D III / 6-2BY

**Arbeitsstelle von kürzerer Dauer
beweglich auf dem befestigten
Seitenstreifen einer
Richtungsfahrbahn**

Tagesbaustelle



*) auf Beschleunigungs- und
Verzögerungstreifen bzw. in
Rampen den Abstand verringern

1) Fahrzeugteile (inkl. Spiegel) dürfen
nicht in den Fahrstreifen reichen

2) Zugfahrzeug entfällt bei eigener
Absicherung des Arbeitsfahrzeuges
(zul. Gesamtmasse ≥ 18 to und
Absperrtafel)

Maße in Metern

01.02.2018

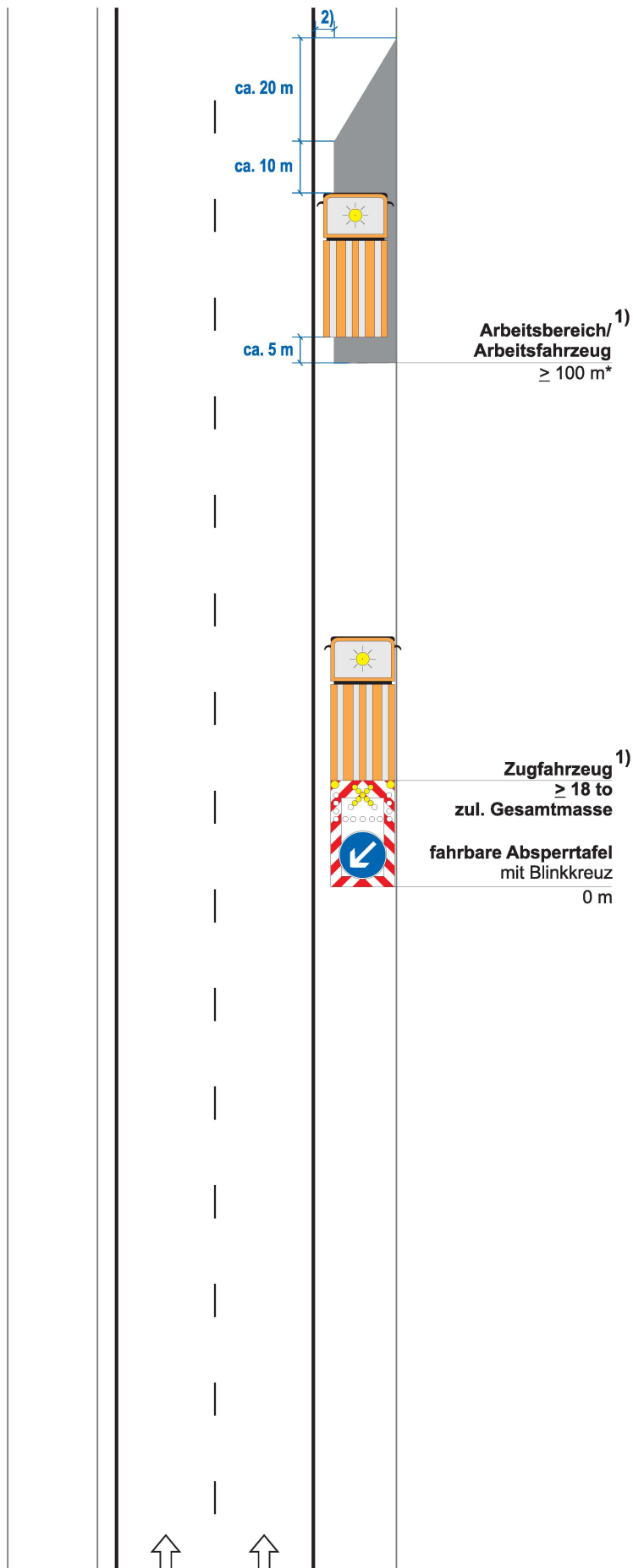
Regelplan D III / 6-3BY

Arbeitsstelle beweglich von kürzerer Dauer auf dem befestigten Seitenstreifen einer Richtungsfahrbahn

Tagesbaustelle

Beschäftigte auf der Fahrbahn

*) auf Beschleunigungs- und Verzögerungstreifen bzw. in Rampen den Abstand verringern



1) Fahrzeugteile (inkl. Spiegel) dürfen nicht in den Fahrstreifen reichen

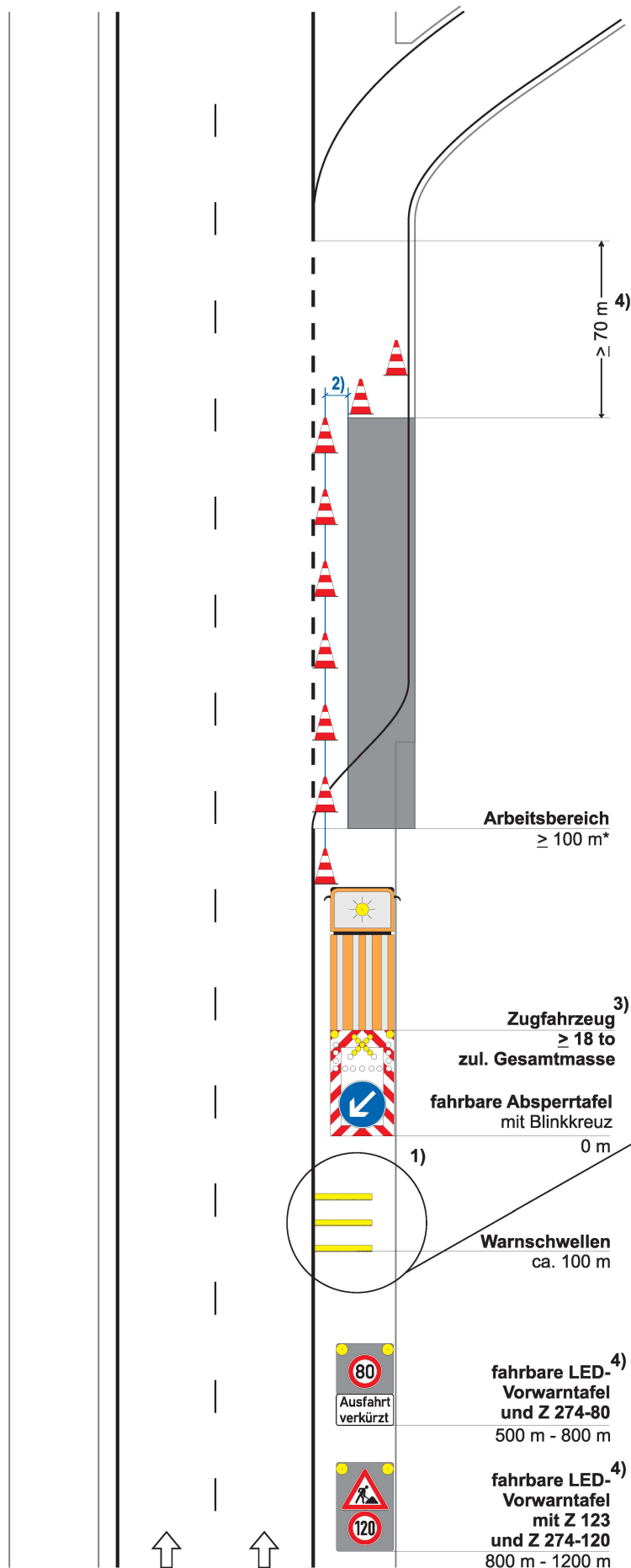
2) Sicherheitsabstand = 1,30 m

Maße in Metern

01.02.2018

Arbeitsstelle von kürzerer Dauer stationär auf dem Verzögerungsstreifen einer Richtungsfahrbahn

01.02.2018



Regelplan D III / 6-5BY

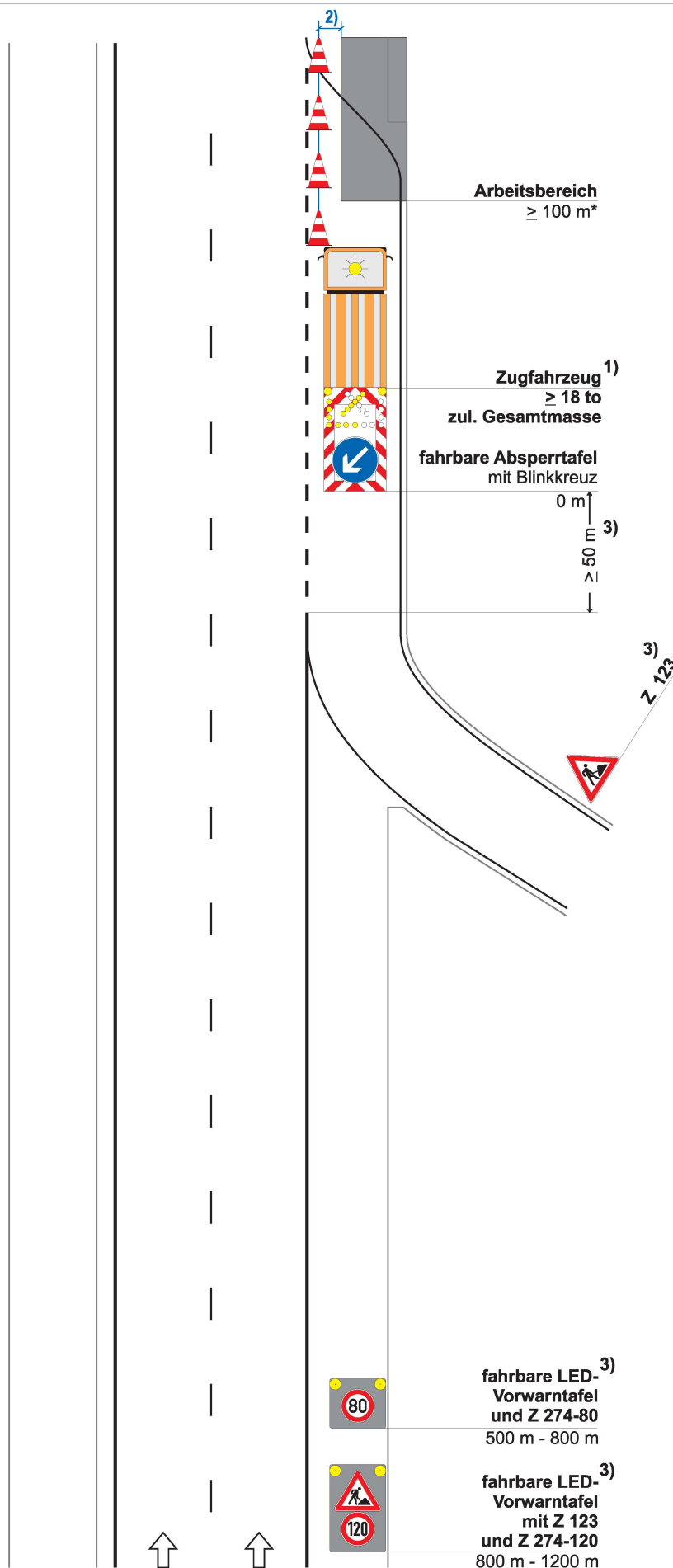
Arbeitsstelle von kürzerer Dauer
stationär auf dem Beschleunigungs-
streifen einer Richtungsfahrbahn

Tagesbaustelle

Längsabsperzung:

Leitkegel (Höhe 0.75 m)
Abstand max. 18 m

* ≥ 200 m bei zul. Gesamtmasse
 $\geq 7,49$ to bis < 18 to



1) Fahrzeugteile (inkl. Spiegel) dürfen
nicht in den Fahrstreifen reichen

2) Sicherheitsabstand = 1,30 m bzw.
0,90 m bei zul. Geschw. 80 km/h

3) Entfall, falls Abstand größer 100 m

Maße in Metern

01.02.2018

Regelplan D III / 6-6BY

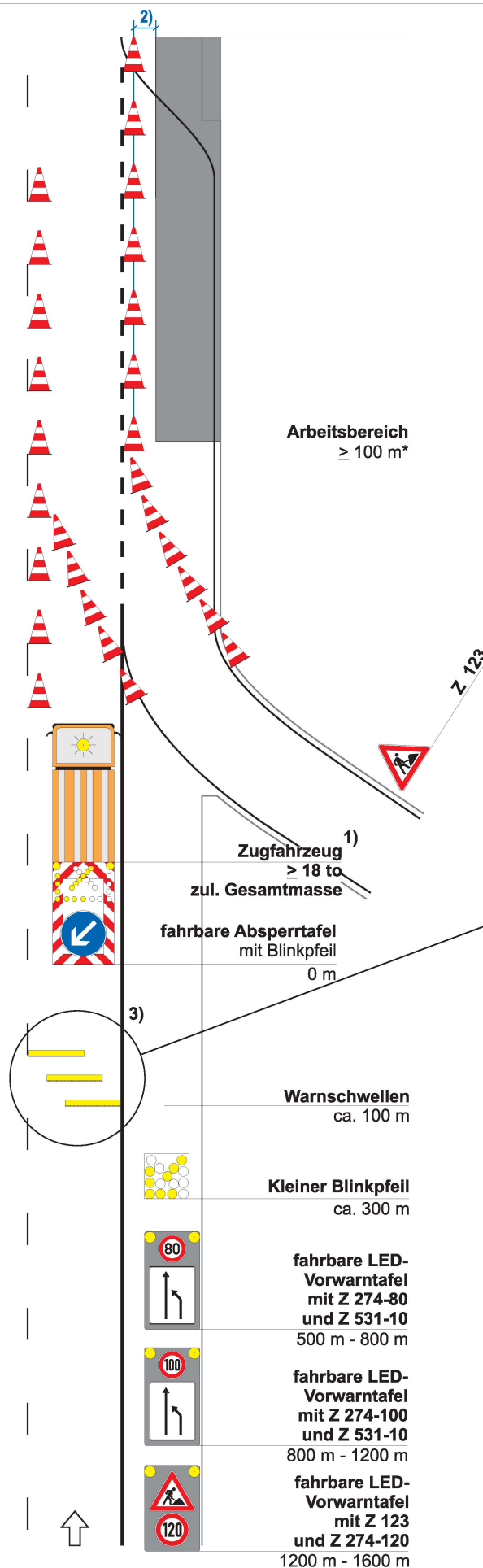
Arbeitsstelle von kürzerer Dauer
stationär auf dem Beschleunigungs-
streifen einer Richtungsfahrbahn

Tagesbaustelle

Längsabsperzung:

Leitkegel (Höhe 0.75 m)
Abstand max. 12 m

* ≥ 200 m bei zul. Gesamtmasse
 $\geq 7,49$ to bis < 18 to



1) Fahrzeugteile (inkl. Spiegel) dürfen
nicht in die Leitlinie reichen

2) Sicherheitsabstand = 0,90 m

3) Warnschwellen (inkl. kleiner
Blinkpfeil) grundsätzlich erforderlich

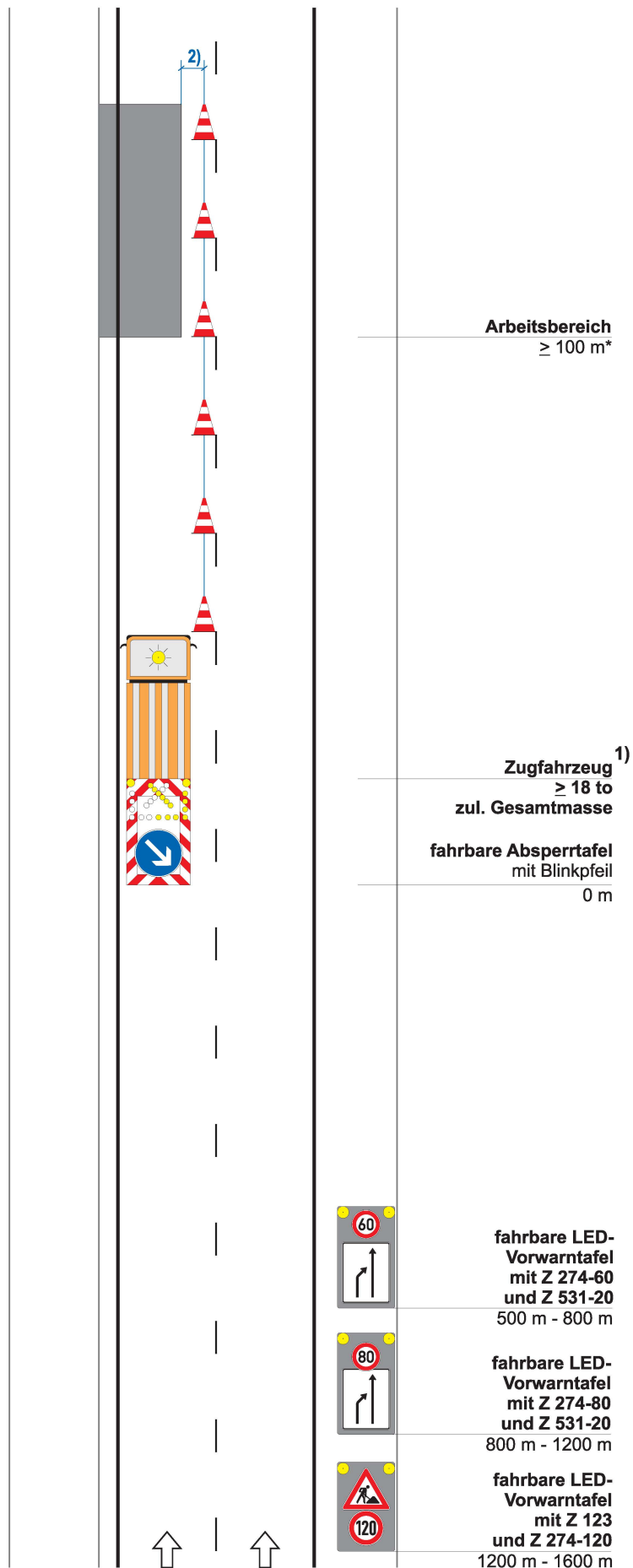
Maße in Metern

01.02.2018

Arbeitsstelle von kürzerer Dauer stationär auf dem linken Fahrstreifen einer Richtungsfahrbahn

A diagram of a circular road section. A horizontal blue double-headed arrow spans the width of the circle, with the text $\geq 3,25\text{m}$ above it. On the left side of the circle, there is a red and white striped traffic cone. On the right side, there is a vertical black line representing a wall or barrier.

01.02.2018



Regelplan D IV / 2L-2BY

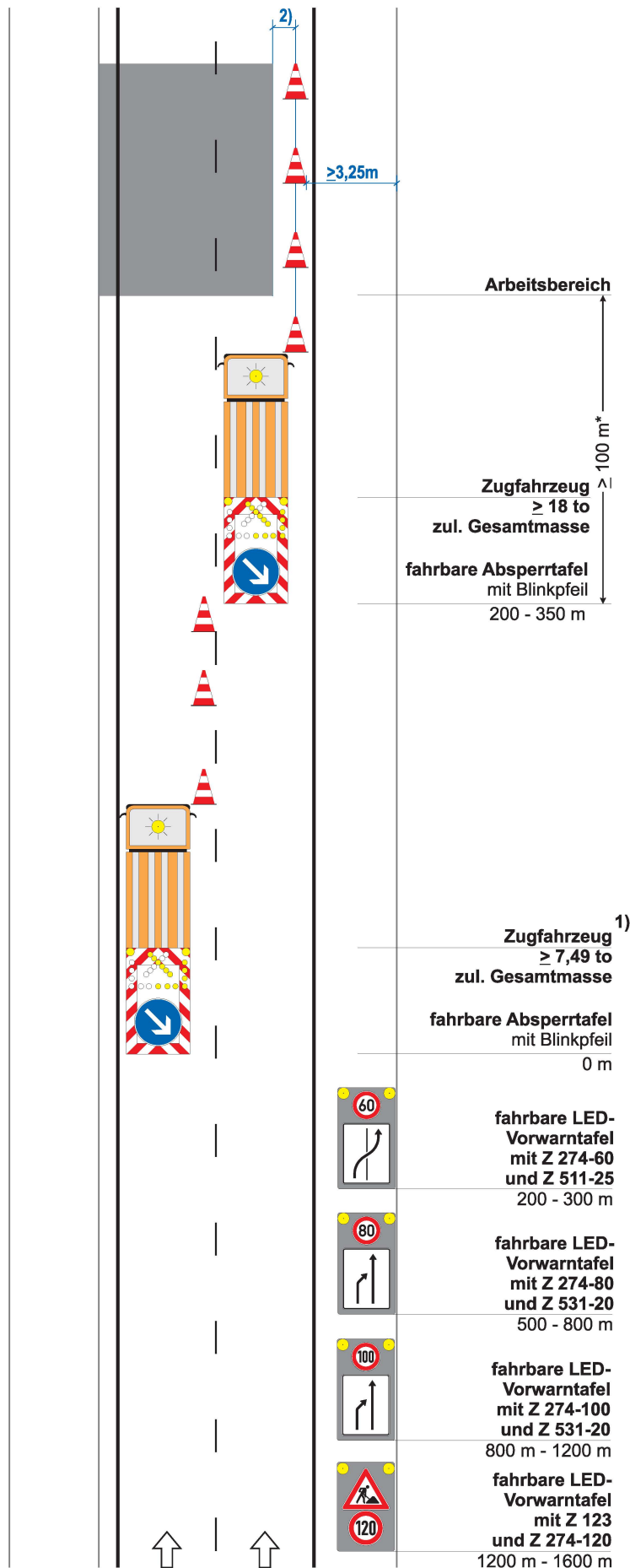
Arbeitsstelle von kürzerer Dauer stationär auf dem linken Fahrstreifen einer Richtungsfahrbahn einstreifige Verkehrsführung unter Einbeziehung des Seitenstreifens

Nachtbaustelle

Längsabsperrung:

Leitkegel (Höhe 0.75 m)
Abstand max. 18 m

* ≥ 200 m bei zul. Gesamtmasse $\geq 7,49$ to bis < 18 to



1) Fahrzeugteile (inkl. Spiegel) dürfen nicht in die Leitlinie reichen

2) Sicherheitsabstand = 0,70 m

Maße in Metern

01.02.2018

Regelplan D IV / 2R-1BY

Arbeitsstelle von kürzerer Dauer
stationär auf dem rechten Fahr-
streifen einer Richtungsfahrbahn

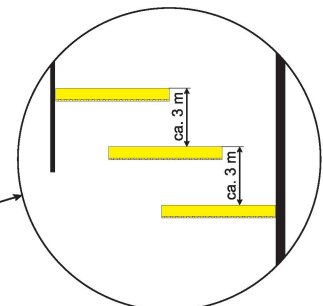
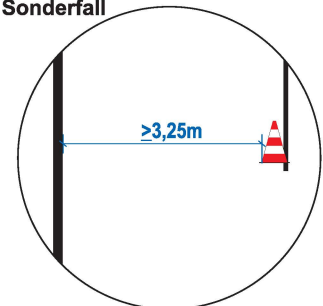
Nachtbaustelle

Längsabsperzung:

Leitkegel (Höhe 0,75 m)
Abstand max. 18 m

* ≥ 200 m bei zul. Gesamtmasse
 $\geq 7,49$ to bis < 18 to

Sonderfall



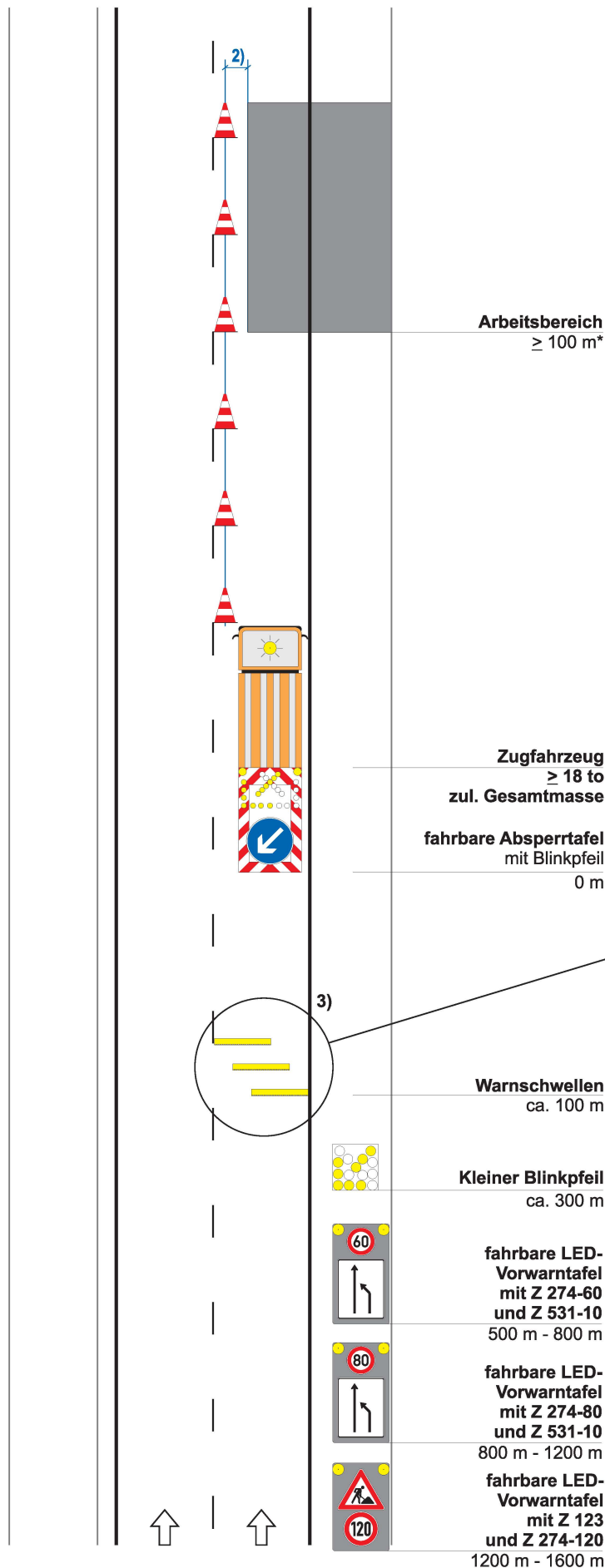
1) Fahrzeugteile (inkl. Spiegel) dürfen
nicht in die Leitlinie reichen

2) Sicherheitsabstand = 0,70 m

3) Warnschwellen (inkl. kleiner
Blinkpfeil) grundsätzlich erforderlich

Maße in Metern

01.02.2018



Regelplan D IV / 4BY

Arbeitsstelle von kürzerer Dauer
stationär auf dem mittleren und
rechten Fahrstreifen einer
Richtungsfahrbahn

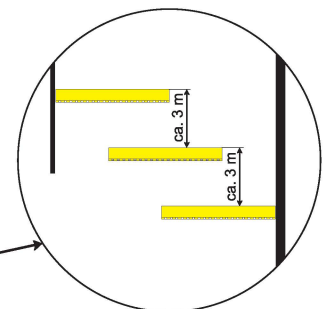
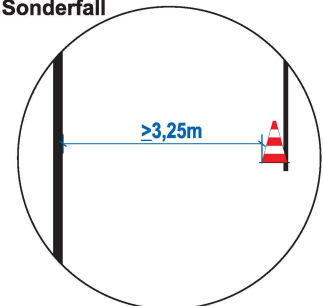
Nachtbaustelle

Längsabsperrung:

Leitkegel (Höhe 0.75 m)
Abstand max. 18 m

* ≥ 200 m bei zul. Gesamtmasse
 $\geq 7,49$ to bis < 18 to

Sonderfall



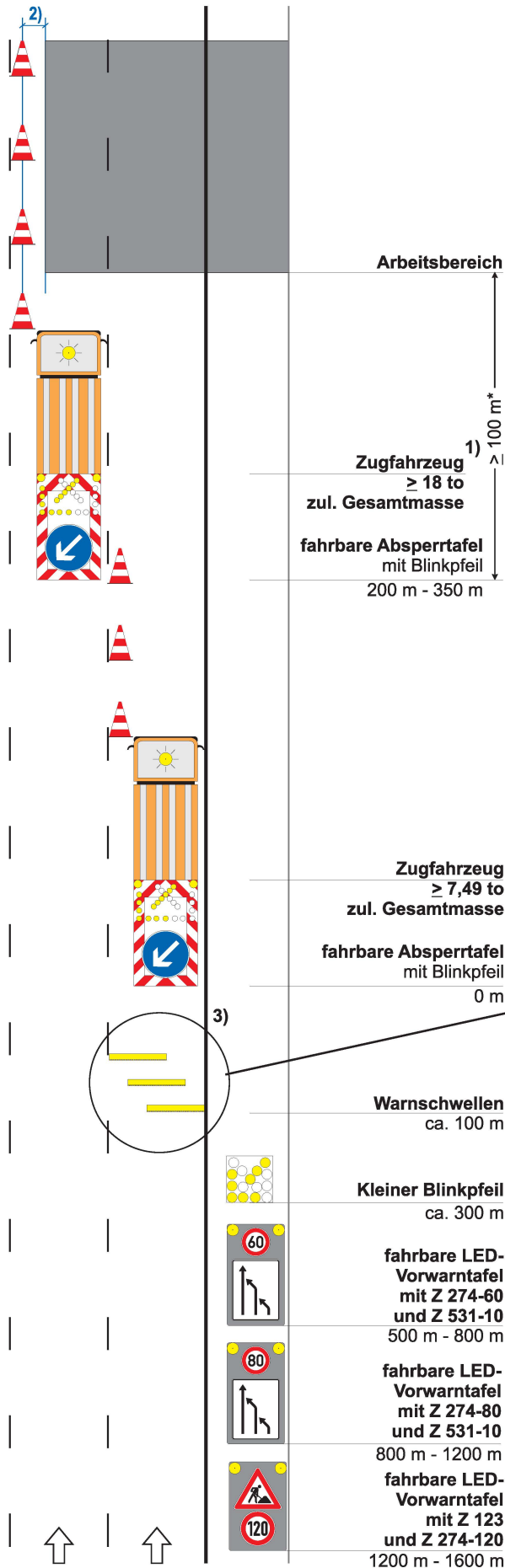
1) Fahrzeugteile (inkl. Spiegel) dürfen
nicht in die Leitlinie reichen

2) Sicherheitsabstand = 0,70 m

3) Warnschwellen (inkl. kleiner
Blinkpfeil) grundsätzlich erforderlich

Maße in Metern

01.02.2018



Regelplan D IV / 5-1BY

Arbeitsstelle von kürzerer Dauer
stationär auf dem linken und
mittleren Fahrstreifen einer
Richtungsfahrbahn

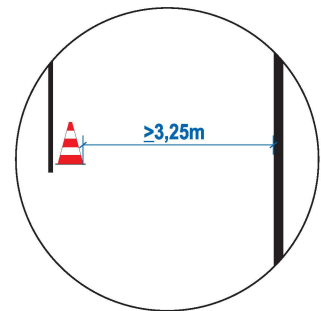
Nachtbaustelle

Längsabspernung:

Leitkegel (Höhe 0.75 m)
Abstand max. 18 m

* ≥ 200 m bei zul. Gesamtmasse
 $\geq 7,49$ to bis < 18 to

Sonderfall

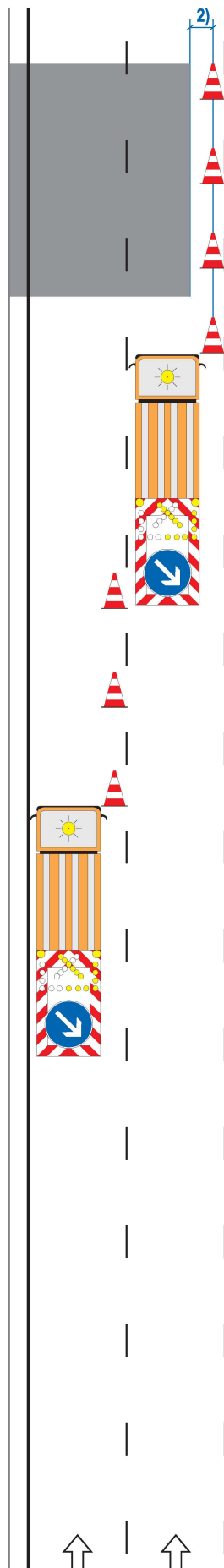


1) Fahrzeugteile (inkl. Spiegel) dürfen
nicht in die Leitlinie reichen

2) Sicherheitsabstand = 0,70 m

Maße in Metern

01.02.2018



Arbeitsbereich

100 m*

Zugfahrzeug¹⁾
 ≥ 18 to
zul. Gesamtmasse

fahrbare Absperrtafel
mit Blinkpfeil
200 - 350 m

Zugfahrzeug¹⁾
 $\geq 7,49$ to
zul. Gesamtmasse

fahrbare Absperrtafel
mit Blinkpfeil



fahrbare LED-
Vorwarntafel
mit Z 274-60
und Z 531-20
500 m - 800 m



fahrbare LED-
Vorwarntafel
mit Z 274-80
und Z 531-20
800 m - 1200 m



fahrbare LED-
Vorwarntafel
mit Z 123
und Z 274-120
1200 m - 1600 m

Regelplan D IV / 6-1BY

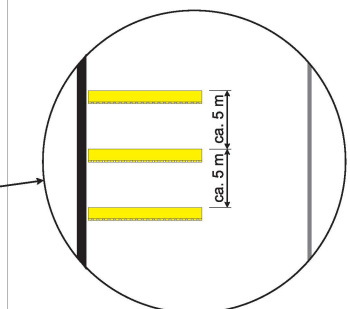
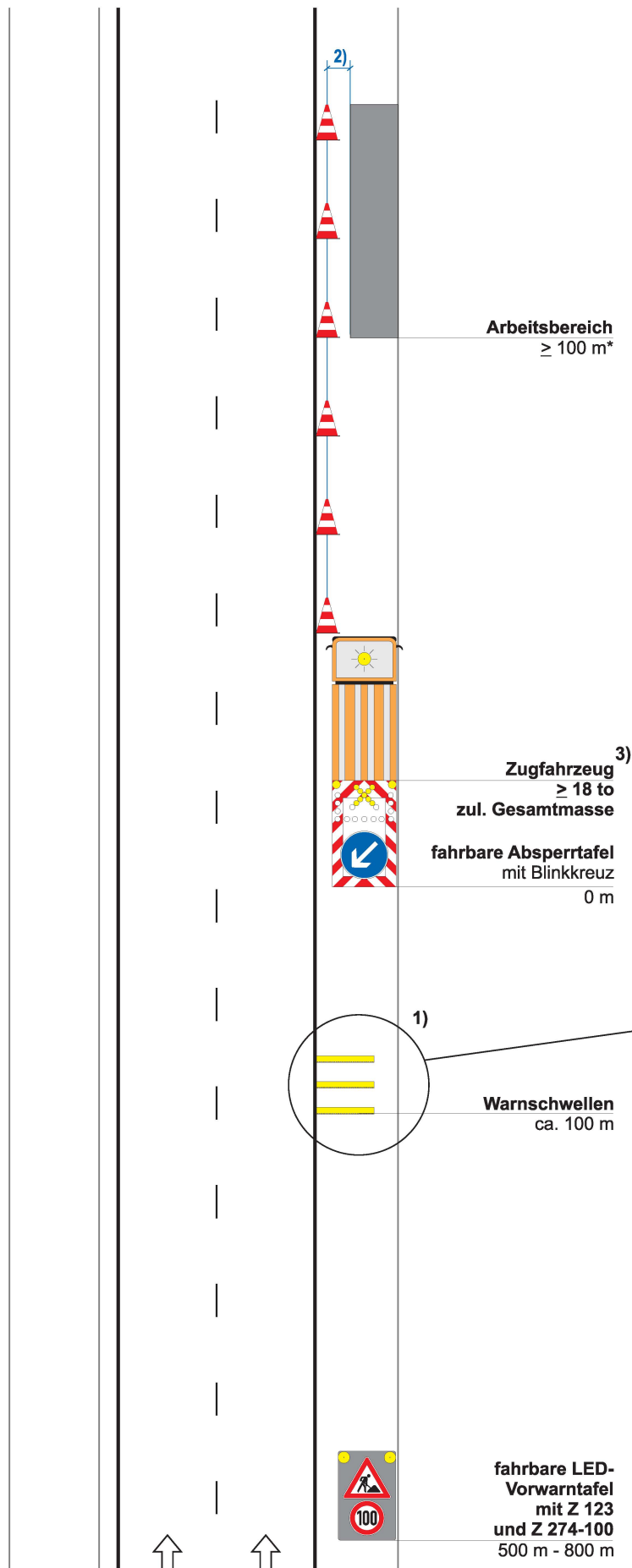
Arbeitsstelle von kürzerer Dauer
stationär auf dem befestigten
Seitenstreifen einer
Richtungsfahrbahn

Nachtbaustelle

Längsabsperrung:

Leitkegel (Höhe 0.75 m)
Abstand max. 18 m

* ≥ 200 m bei zul. Gesamtmasse
 $\geq 7,49$ to bis < 18 to



1) Warnschwellen grundsätzlich
erforderlich

2) Sicherheitsabstand = 1,10 m

3) Fahrzeugteile (inkl. Spiegel) dürfen
nicht in den Fahrstreifen reichen

Maße in Metern

01.02.2018