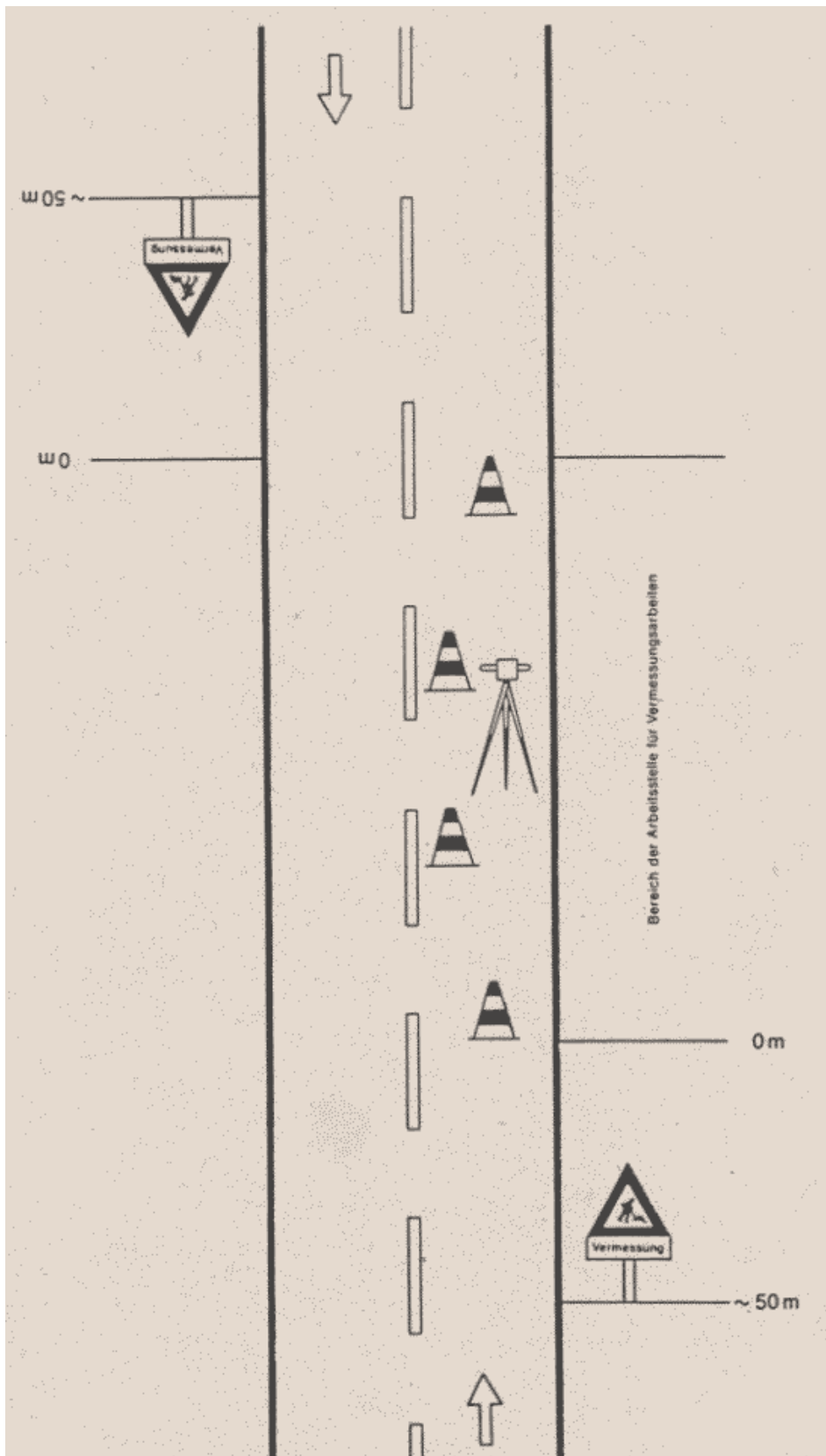


Verkehrszeichenplan 1:

Arbeitsstelle **innerorts** für Vermessungsarbeiten auf einer Fahrbahn mit Gegenverkehr.



Verkehrszeichenplan 2:

Arbeitsstelle **außerorts** für Vermessungsarbeiten auf einer Fahrbahn mit Gegenverkehr.

